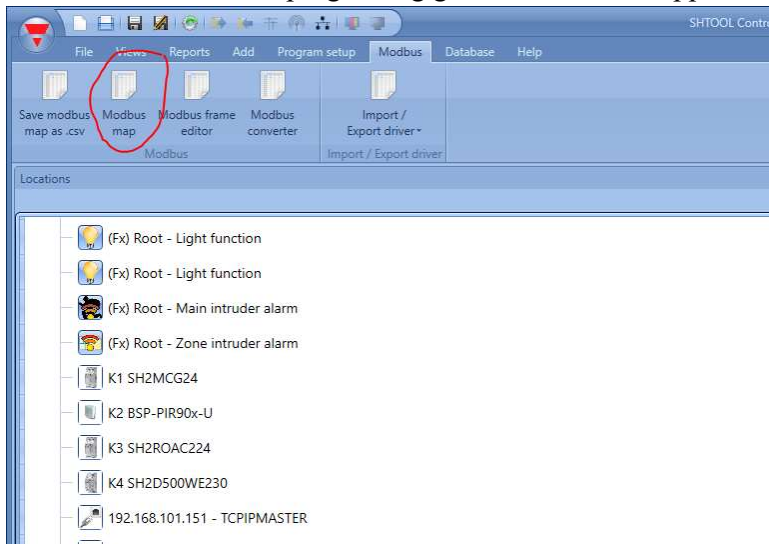


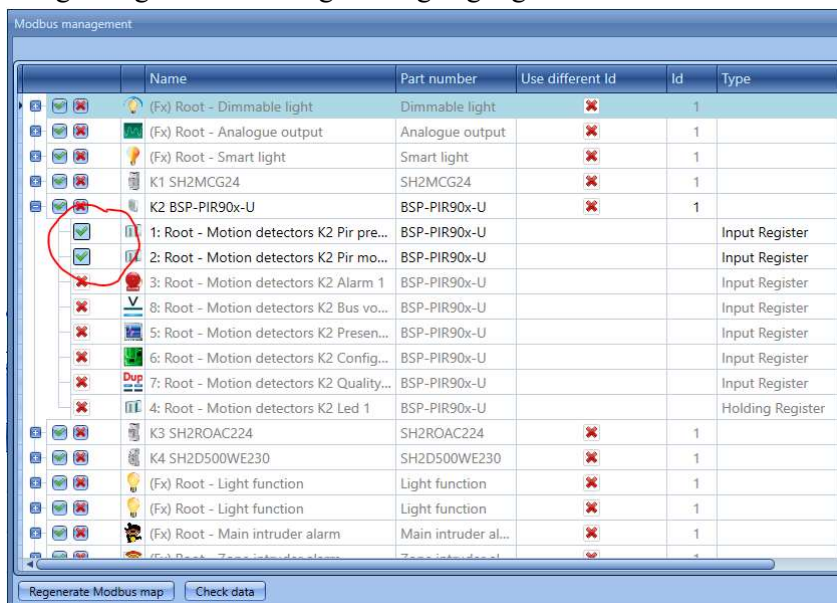
Kommunikation mellem 2 kontrollere:

1: Vi ønsker at overføre PIR signal fra Kontroller 1 til kontroller 2.

1.1: Åbn kontroller 1 s program og gå ind i Modbus mappen, for at gøre data tilgængelig.



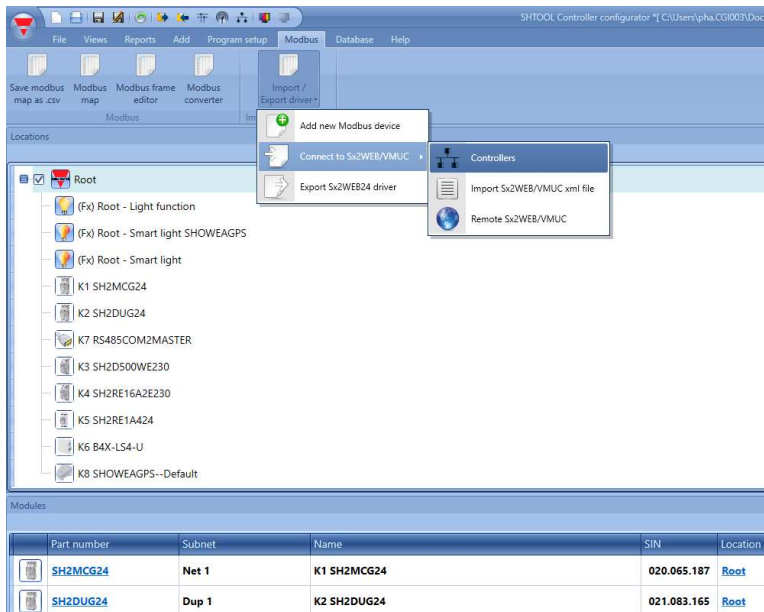
Vælg de signaler der skal gøres tilgængelig.



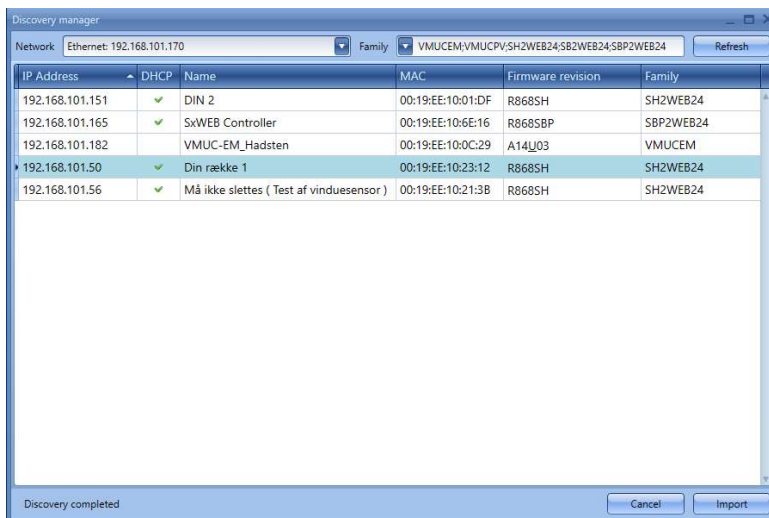
Vælg "Confirm" og download programmet til kontroller 1.

1.2: Åbn kontroller 2 s program.

Tryk på ”Import/Export driver” vælg ”Connect to Sx2WEB/VMU/Controllers” hvilket betyder forbind til anden controller.



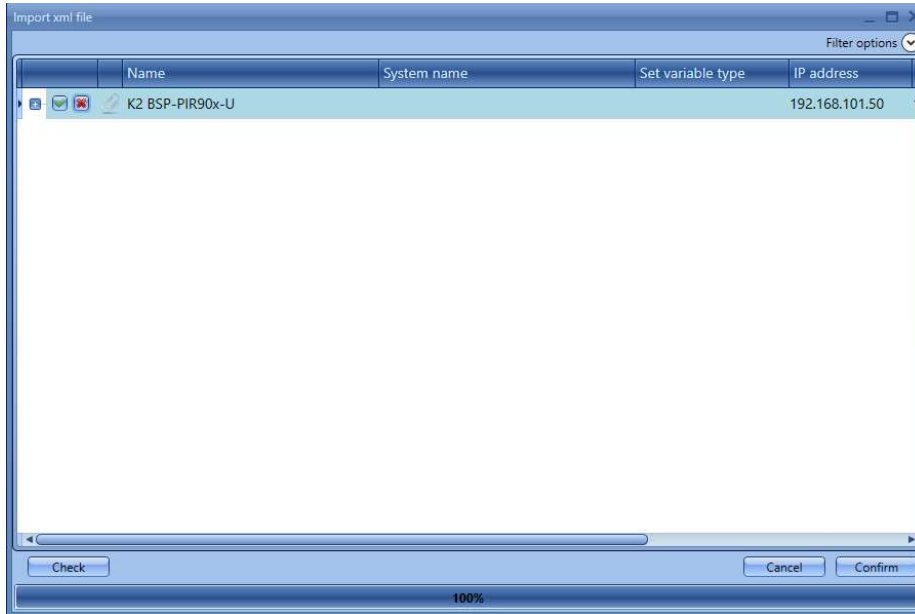
Der fremkommer en liste over fundne kontroller på netværket. Vælg den controller hvor PIR signalet blev gjort tilgængelig.



Vælg på listen over de tilgængelige signaler i kontroller 1.

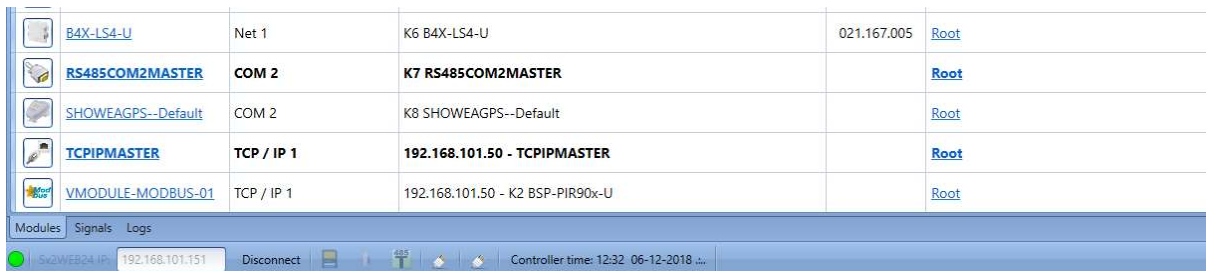
Man vælger alle signaler på PIR'en ved at trykke på den grønne vinkel.

Ønsker man kun et af signalerne, foldes den ud med + et og man vælger det ene af 2 signaler.



Signalet bliver nu vist i kontroller 2 i bunden i modulvinduet, som en "hardware"

Man kan se signalet kommer fra en anden kontroller på IP-adressen.



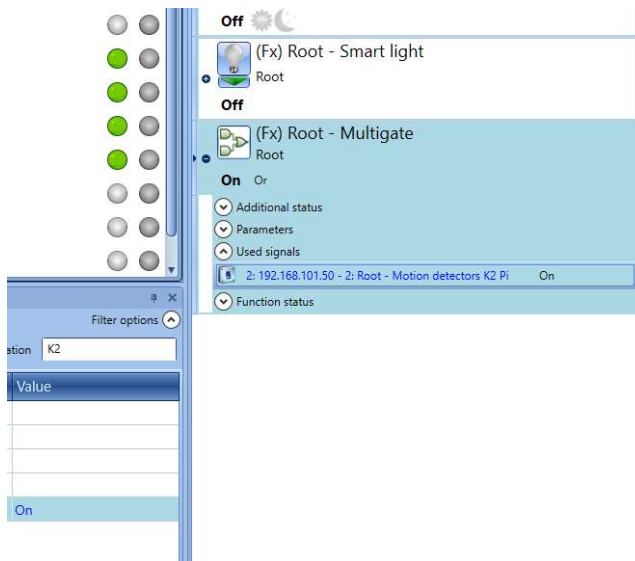
Module Name	System name	Set variable type	IP address	Root
B4X-LS4-U	Net 1	K6 B4X-LS4-U	021.167.005	Root
RS485COM2MASTER	COM 2	K7 RS485COM2MASTER		Root
SHOWEAGPS--Default	COM 2	K8 SHOWEAGPS--Default		Root
TCPIPMASTER	TCP / IP 1	192.168.101.50 - TCPIPMASTER		Root
VMODULE-MODBUS-01	TCP / IP 1	192.168.101.50 - K2 BSP-PIR90x-U		Root

Modules Signals Logs

5x2WEB24 IP: 192.168.101.151 Disconnect Controller time: 12:32 06-12-2018 ...

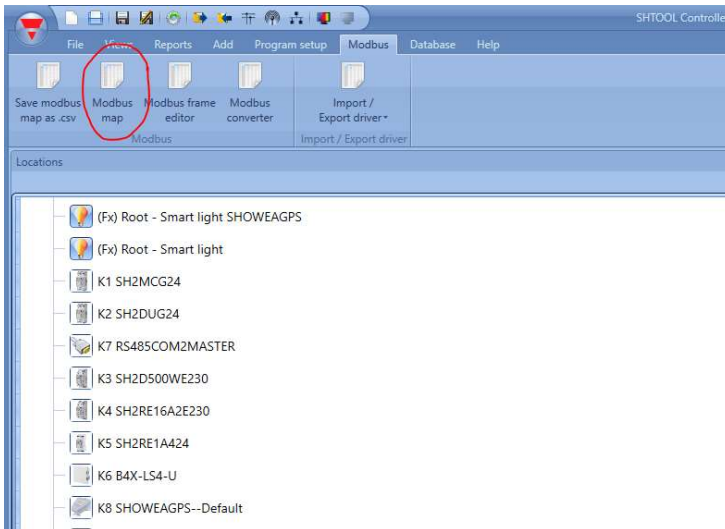
Download til kontroller 2.

Når signalet indsættes i en funktion begynder det at blive opdateret, efter at det er blevet downloadet selvfølgelig.

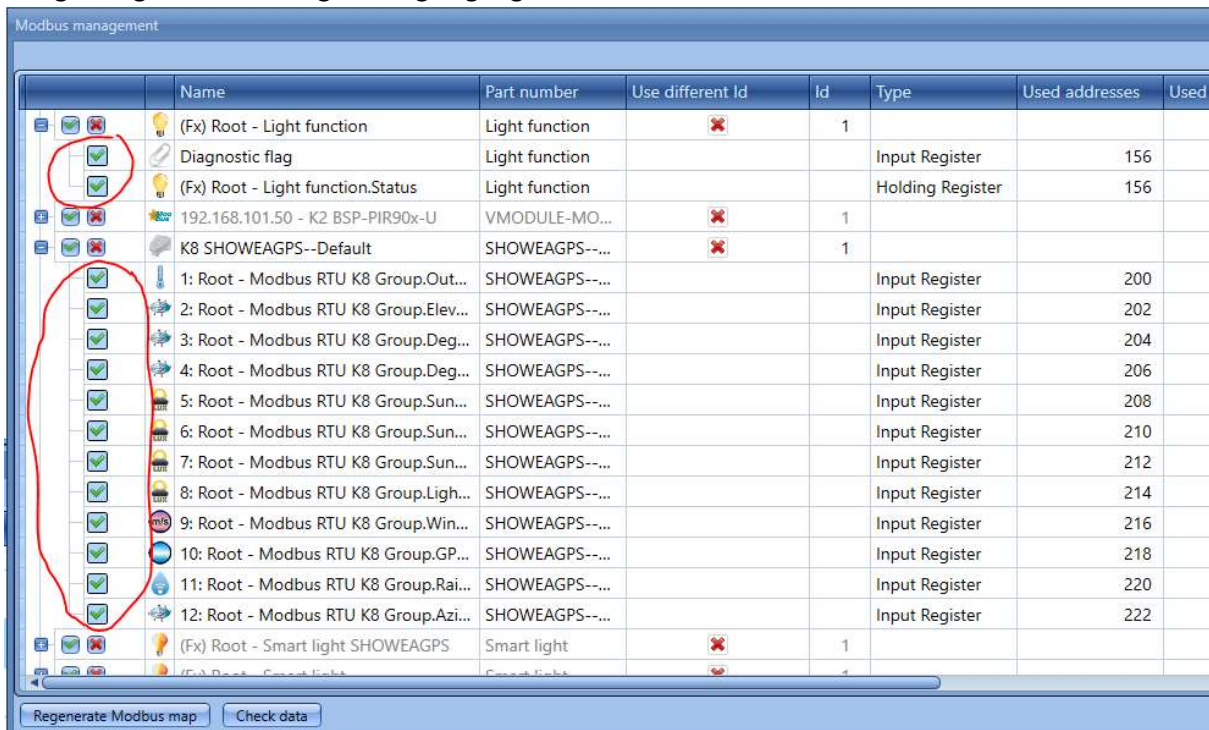


2: Vi ønsker at overføre Vejrstations data fra kontroller 2 til kontroller 1.

2.1: Åbn kontroller 2 s program og gå ind i Modbus mappen for at gøre data tilgængelig.



Vælg de signaler der skal gøres tilgængelig.









Vælg "Confirm" og download programmet til kontroller 2.

2.2: Åbn kontroller 1 s program.

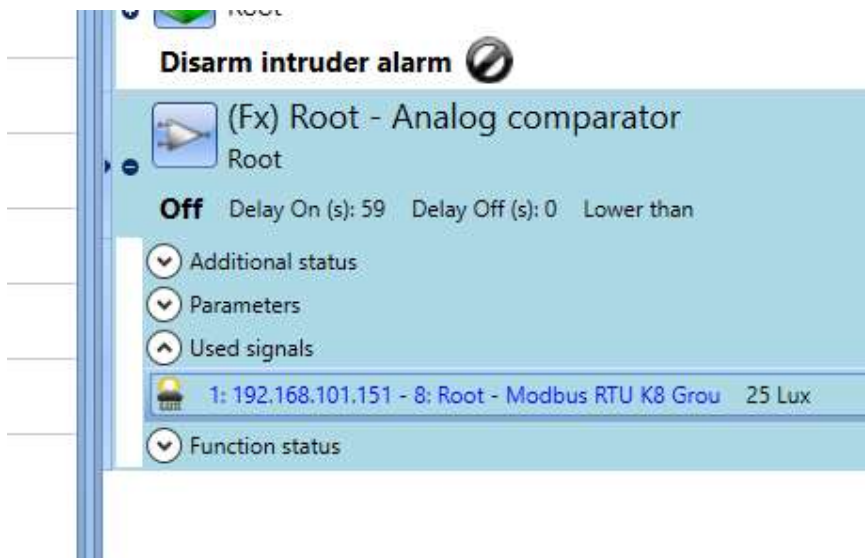
Tryk på "Import/Export driver" vælg "Connect to Sx2WEB/VMU/Controllers" hvilket betyder forbind til anden controller.

Og vælg de data som skal overføres, nøjagtigt som i eksempel 1 med PIR.

De valgte data vises igen i modul vinduet med IP-adresse hvor de hentes fra.

	BSP-PIR90x-U	Net 1	K2 BSP-PIR90x-U	021.111.153	Root
	SH2ROAC224	Net 1	K3 SH2ROAC224	001.031.114	Root
	SH2D500WE230	Net 1	K4 SH2D500WE230	001.020.247	Root
	TCPIPMMASTER	TCP / IP 1	192.168.101.151 - TCPIPMMASTER		Root
	VMODULE-MODBUS-01	TCP / IP 1	192.168.101.151 - (Fx) Root - Light function		Root
	VMODULE-MODBUS-01	TCP / IP 1	192.168.101.151 - K8 SHOWEAGPS--Default		Root

Og indsæt evt som herunder i en funktion for test.



Download til kontrolleren, og se at værdien opdateres i "live".